



KONICA MINOLTA



VETSMART

Soluções Veterinárias



CR REGIUS SIGMA II

O digitalizador CR Regius Sigma II oferece uma solução compacta e acessível para o mercado veterinário, mantendo a qualidade de imagem superior e a confiabilidade esperada das soluções Konica Minolta.

Combinado com a estação de aquisição ImagePilot, o sistema CR Regius Sigma II oferece uma operação rápida, simples e otimizada, contribuindo para agilizar o fluxo de trabalho.

CARACTERÍSTICAS TÉCNICAS

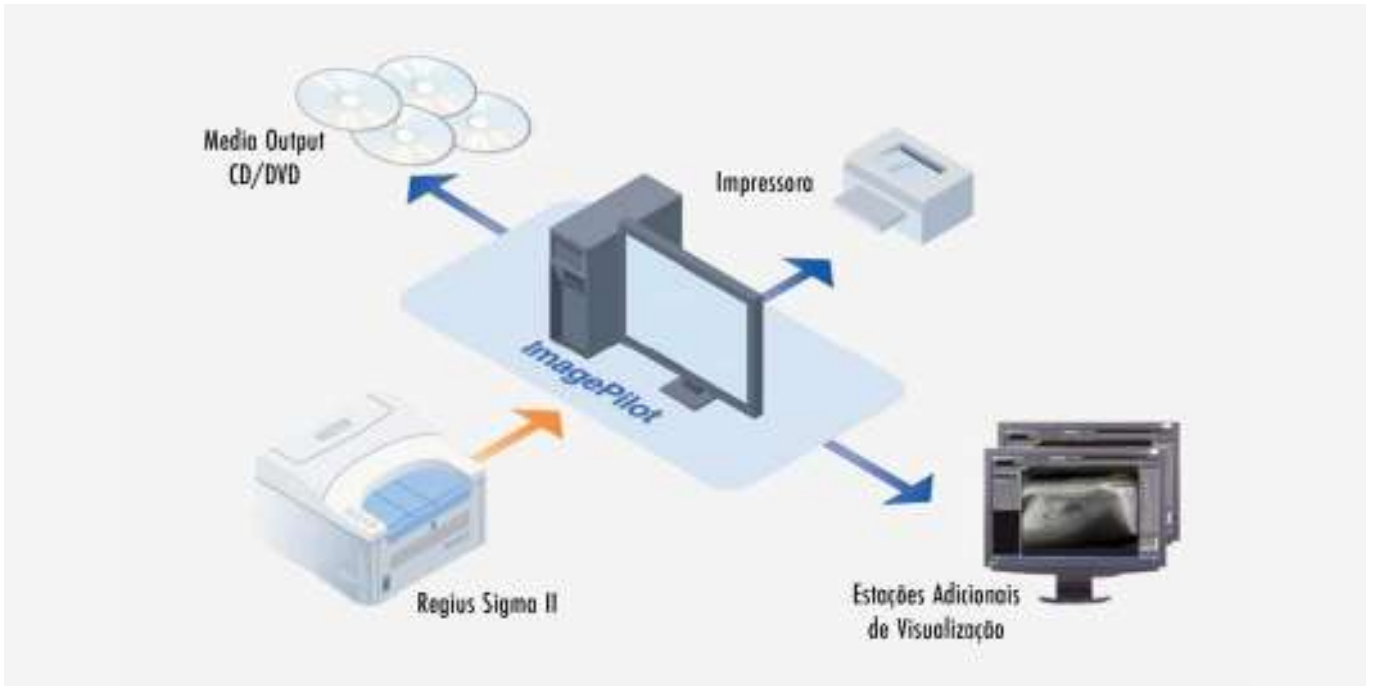
- Resolução 87,5 μm (11,4 pixels/mm) para radiologia geral
- Cassetes compatíveis: 14x17" (35x43 cm), 14x14" (35x35 cm), 11x14" (28x35 cm), 10x12" (24x30 cm), 8x10" (18x24 cm) e 15x30 cm
- Profundidade da Imagem: 12 bits (4.096 níveis de cinza)
- Peso: 28kg
- Dimensões: 510 (largura) x 610 (profundidade), 355 (altura) mm





VETSMART
Soluções Veterinárias

Fluxo de Trabalho Regius Sigma II e ImagePilot Vet



DETECTOR AERODR NS

O sistema de digitalização AeroDR NS para uso veterinário permite a digitalização de qualquer equipamento de raios X analógico oferecendo alta qualidade de imagem e confiabilidade clínica. Sua tecnologia com cintilador de Iodeto de Césio possibilita a aquisição de imagens de alta qualidade com significativa redução da dose de radiação. Sua utilização garante o aumento da produtividade e otimização do fluxo de trabalho.

O painel é construído em um invólucro de fibra de carbono e alumínio, o que confere um funcionamento seguro, mesmo sob peso ou choques substanciais. O AeroDR NS pesa apenas 3,6 kg, facilitando a rotina de transporte, operação e manuseio diário pelo usuário.

CARACTERÍSTICAS TÉCNICAS

- Detector wireless com cintilador de Iodeto de Césio (CsI)
- Modelo: AeroDR NS 14x17"
- Conexão com o equipamento: AeroSync
- Área útil: 14x17" (35x43 cm)
- Matriz ativa: 2304 x 2800 pixels (6,4 milhões de pixels)
- Tamanho do pixel: 150 μ m
- Profundidade da Imagem: 16 bits (65.536 tons de cinza)
- Pré-visualização da imagem: 4 segundos ou menos
- Tempo de ciclo: 10 segundos ou menos
- Carga máxima tolerada distribuída sobre a superfície do detector de 150 kg e 100kg sobre uma área de 40 mm
- Bateria de íons de lítio como fonte de energia com capacidade mínima de 5,9 horas de exames ou 212 imagens
- Tempo de recarga: 3 horas
- Peso do detector: 3,6 kg com bateria





VETSMART
Soluções Veterinárias

Imagens de alta qualidade = Alta confiabilidade

Com um tamanho de pixel de 150 microns e um Cintilador CsI, o AeroDR NS entrega uma alta qualidade de imagem para que diagnósticos sejam feitos com precisão e confiança.

Sistema de Detecção Automático de Exposição

O AeroDR NS possui o sistema de Detecção Automático de Exposição para que não seja preciso nenhum tipo de conexões a cabo com o gerador do equipamento de raios X. Um ponto de acesso integrado a solução mandará as imagens adquiridas diretamente para a estação de aquisição em poucos segundos, possibilitando assim um fluxo de trabalho completamente sem cabos.

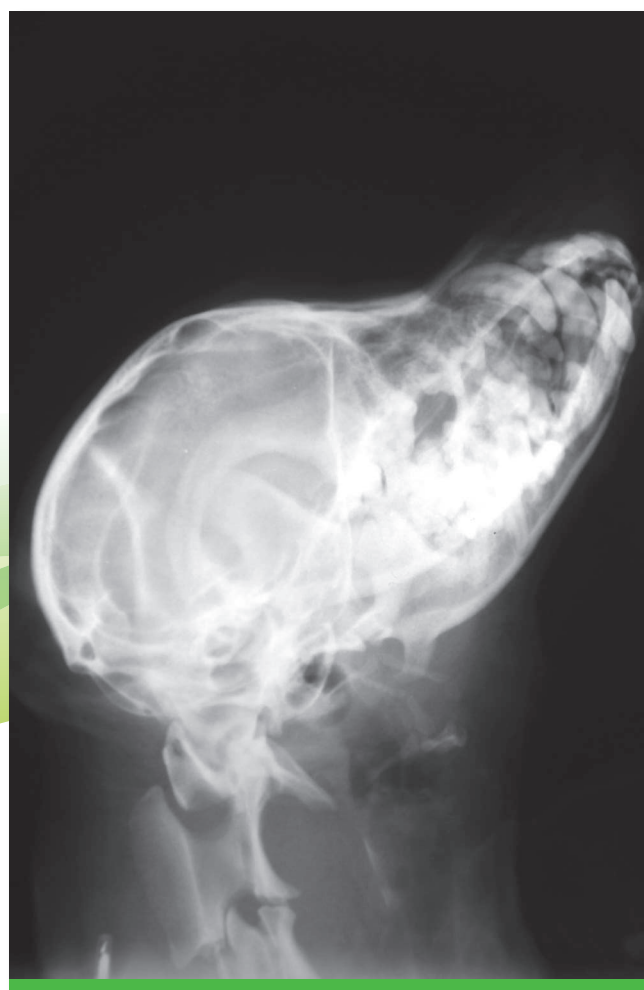


IMAGE PILOT

ImagePilot: Solução "Tudo em Um"

O estação de aquisição ImagePilot possui aplicação veterinária em uma plataforma completamente integrada, que combina o registro do animal (com informações de nome, dono, raça e espécie), a aquisição digital de imagens, fluxo de trabalho simplificado e possibilidade de distribuição das imagens, tudo em um único sistema.

Além disso, conta com a exclusiva funcionalidade inteligente de processamento da Konica Minolta, o "AutoPilot" que permite a aquisição das imagens sem necessidade de especificar o tipo de exame que será realizado, corrigindo assim possíveis erros de técnica e eliminando a necessidade de repetições.

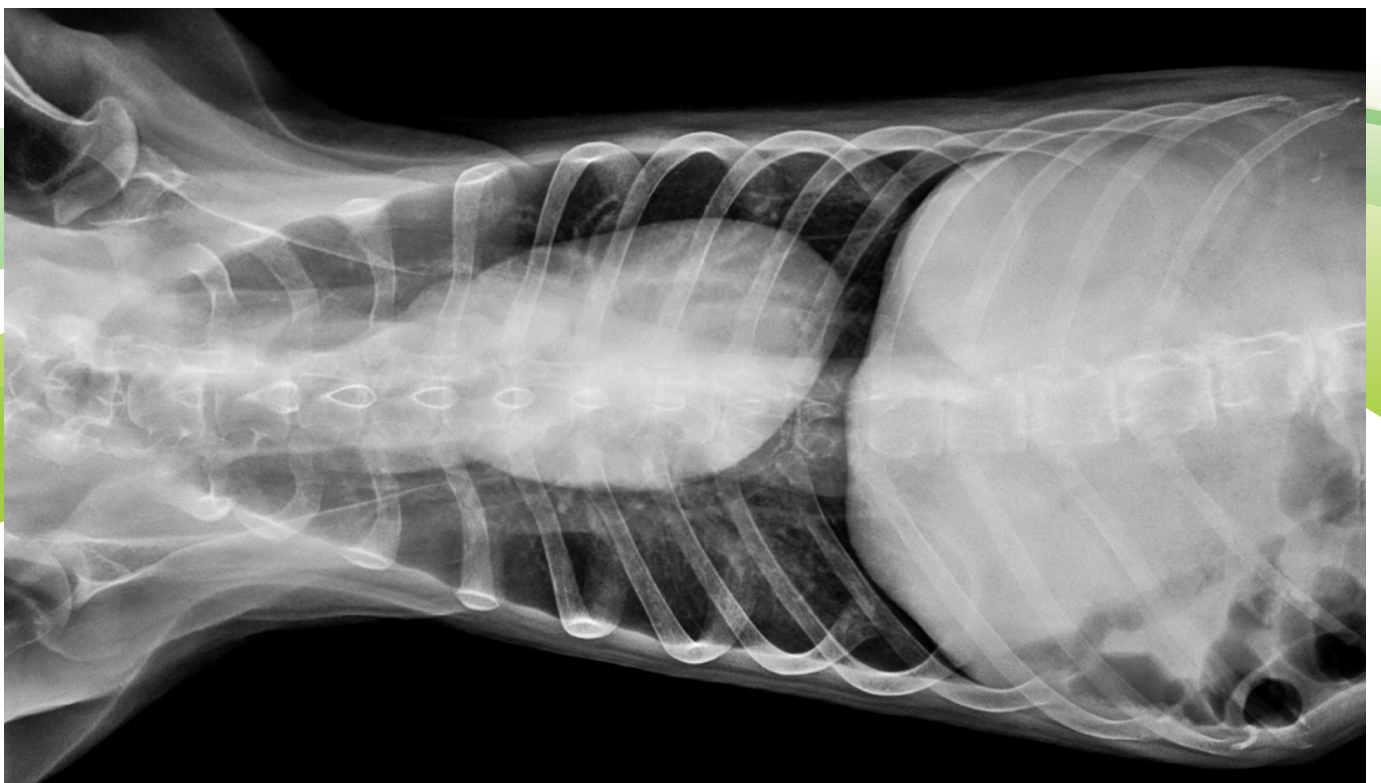
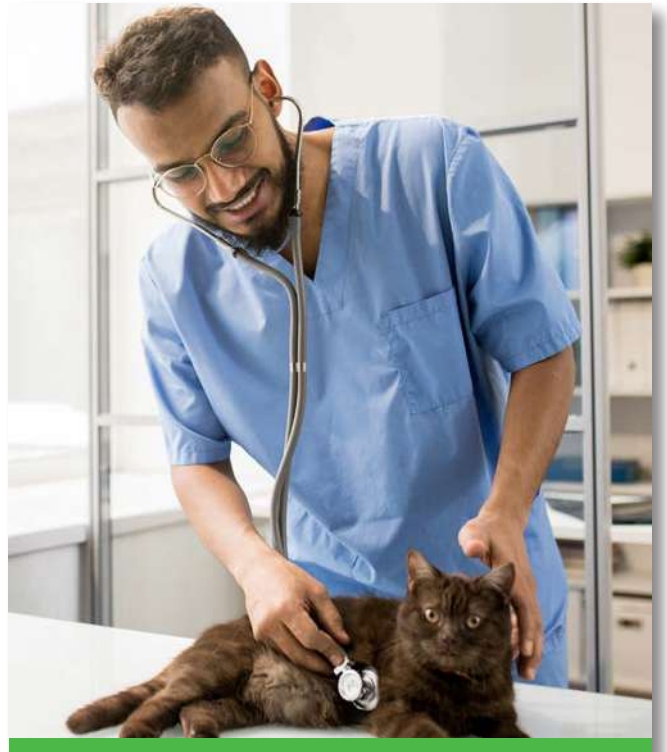


Imagem AeroDR NS - Alta qualidade e confiabilidade



VETSMART
Soluções Veterinárias

CARACTERÍSTICAS TÉCNICAS

- Capacidade de armazenamento de no mínimo 5.000 imagens (console portátil) / 10.000 imagens (console fixo)
- Conectividade DICOM 3.0
- DICOM Print
- DICOM Storage
- DICOM MWM para conexão RIS e HIS
- Conversão da imagem para formato JPEG
- Ferramentas veterinárias:
 - Norberg Angle
 - Cobertura relativa do Cabeça femoral
 - TTA
 - TPLO
 - Escore cardíaco vertebral
 - Protocolo equino: para um fluxo de trabalho eficiente em torno dos cavalos
- Processamento manual ou automático das imagens
- Eliminação das linhas de grade
- Inserção de textos fixos ou editados, linha, seta, retângulo e formas livres
- Medidas de distância e ângulo
- Magnificação (zoom) da imagem
- Visualização em tela cheia
- Rotação, movimentação e inversão da imagem
- Ajuste independente dos parâmetros de latitude, contraste e brilho
- Escurecimento automático da imagem (máscara)
- Recorte da imagem no tamanho e na posição especificado pelo usuário
- Impressão de até 25 imagens por película
- Acesso ao sistema por meio de login e senha
- Armazenamento de até 200 imagens no detector

Fluxo de trabalho do ImagePilot



1. Fácil Registro



2. Operação Simplificada



3. Visualização, Análise e Arquivamento



VETSMART
Soluções Veterinárias



Canal exclusivo para
abertura de chamados técnicos

0800 761 8627

ABERTURA DE SUPORTE TÉCNICO

Suporte agendado:

Enviar e-mail para
suporte.healthcare@konicaminolta.com

Suporte sem agendamento:

Deverá ser feito através do WhatsApp
(31) 98437-1100



KONICA MINOLTA

konicaminoltahc.com.br

Konica Minolta Healthcare do Brasil Ltda.

Rua Star, 420 - Jardim Canadá - 34.007-666 - Nova Lima - MG | Tel.: (31) 3117-4400